



## Bulletin d'information

Avril 2026



Ensemble,  
lançons une  
nouvelle étape  
pour notre  
énergie locale

Solaire<sup>WATT</sup>  
LODEVOIS

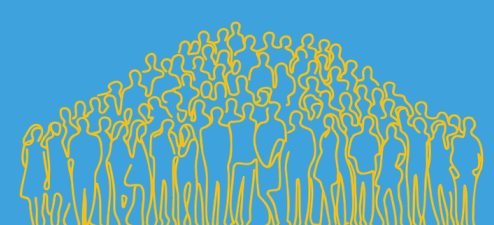
**c'est :**

**Plus de 300 sociétaires engagés**

**800 panneaux installés**

**3 000 m<sup>2</sup> de toitures valorisées**

**3 centrales en fonctionnement**



### Chères sociétaires, chers sociétaires,

Depuis le début de l'aventure Solaire Watt Lodévois, vous êtes plus de 300 à vous être engagés pour faire de l'énergie un bien commun, local et citoyen. Grâce à vous, des toitures ont été réhabilitées, des centrales ont vu le jour, et une énergie renouvelable circule déjà sur notre territoire.

Aujourd'hui, comme nous l'avons annoncé pendant notre Assemblée Générale le 10 avril dernier, une nouvelle étape s'ouvre. Et elle est particulièrement enthousiasmante.

### Un projet qui change d'échelle : l'autoconsommation collective

Jusqu'ici, l'électricité produite par nos installations était injectée dans le réseau et vendue à EDF.

Demain, nous voulons aller plus loin : produire et consommer localement notre énergie grâce à une nouvelle centrale photovoltaïque dédiée à l'autoconsommation collective (ACC).

**Aujourd'hui, nous lançons une collecte  
pour financer cette nouvelle centrale.**

## Concrètement, cela signifie :

- une énergie solaire produite et consommée ici
- des habitants, collectivités et entreprises réunis autour d'un même projet
- des consommateurs qui deviennent aussi sociétaires, acteurs des décisions

C'est une avancée majeure vers une autonomie énergétique locale, avec un prix de l'électricité stabilisé dans le temps, et non soumis aux fluctuations du marché.

### En savoir plus sur l'autoconsommation collective :

- Une vidéo de 2 min sur le projet Sainte-Eulalie-de-Cernon : [par ici](#)
- Notre diaporama de présentation de l'ACC : [par-là](#)

### Notre collecte de financement

**Objectif = 100 000 €**

**1 part = 100 €**

**1 personne = 1 voix**

## Pourquoi soutenir ce projet ?

Parce que le solaire aujourd'hui, c'est :

- une énergie renouvelable à faible impact environnemental
- une technologie mature et compétitive
- un levier concret pour renforcer l'économie locale

Mais surtout, parce que ce projet incarne ce que nous faisons de mieux : coopérer pour agir, à notre échelle, avec un effet local direct

## Comment contribuer ?

Nous avons besoin de vous pour faire grandir ce projet :

👉 **En reprenant des parts sociales**, pour soutenir directement le financement.

Vous pouvez souscrire [ici](#).

👉 **En en parlant autour de vous**, pour accueillir de nouveaux sociétaires.

Vous pouvez envoyer un mail d'information aux personnes de votre entourage :

voici un [message type](#) à copier et [notre plaquette d'information](#).

👉 **En donnant un peu de votre temps**, sur notre stand d'information lors du marché de Lodève **les samedis 2, 9 et 16 mai** : venez diffuser le message avec nous.

Inscrivez-vous ici : [Planning Marché SWL](#)

*Votre présence, votre énergie, vos relais feront toute la différence.*



[contact@energielodevoise.fr](mailto:contact@energielodevoise.fr)



<https://energielodevoise.fr/souscription/>

*Un engagement individuel, une énergie collective.*